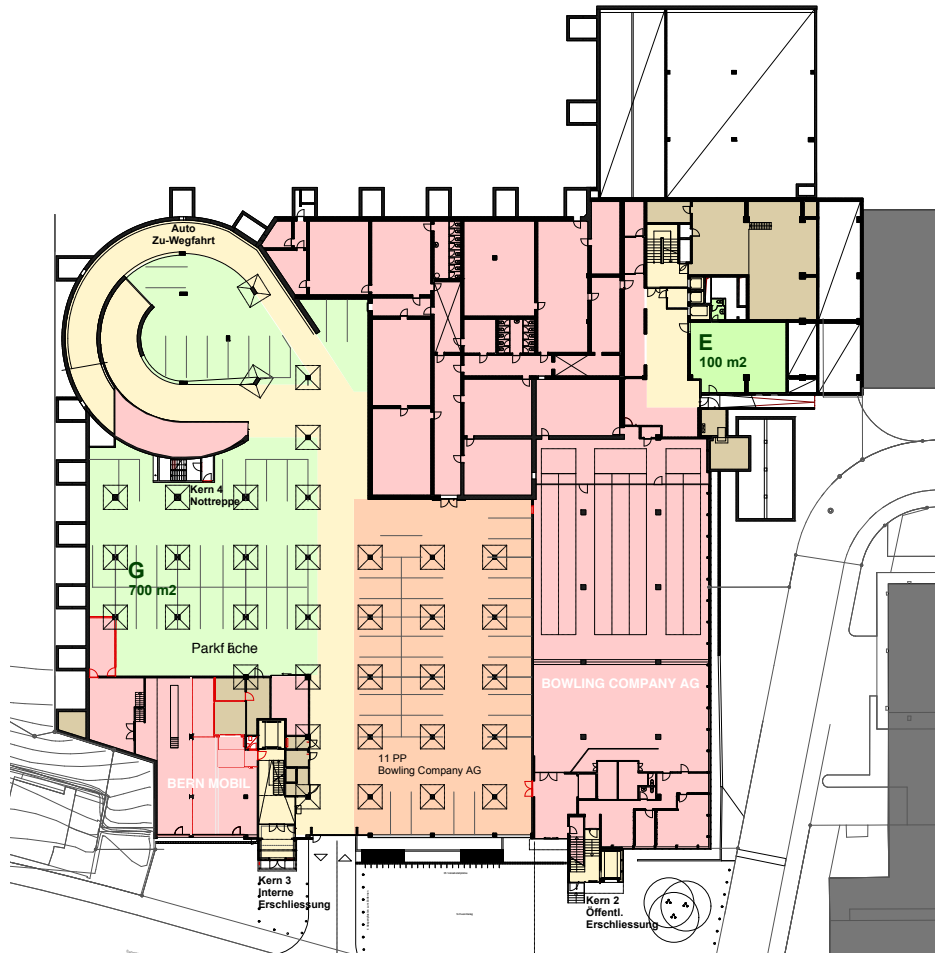


## Erdgeschoss / Ebene Sandrainstrasse



### Ausbaustandard

Die Flächen werden im Ausbaustandard Rohbau vermietet. Die Heizungs-, Sanitär- und Elektroinstallationen sind bis auf die Geschosse an einen zentralen Punkt gezogen. Die Detailerschliessung und der Ausbau 1 und 2 ist Sache der Mieterschaft. Die Installation von Lüftungs-, Klima- und Kälteanlagen ist möglich.

### Nutzlast

800kg/m<sup>2</sup>

### Mietflächen

Die Grösse und der Mix der Mietflächen bestimmen den genauen Mietpreis.

Richtpreise exkl. Nebenkosten:

A	Essbar / Lounge	ab Fr. 250.-/m <sup>2</sup>
B	Wohnen / Arbeiten	ab Fr. 190.-/m <sup>2</sup>
C	Verkauf	ab Fr. 250.-/m <sup>2</sup>
D	Kleingewerbe / Freizeit / Atelier	ab Fr. 170.-/m <sup>2</sup>
E	Arbeiten / Freizeit / Kultur	ab Fr. 170.-/m <sup>2</sup>
F	Lagerraum / Abschliessbare Zellen	ab Fr. 95.-/m <sup>2</sup>
G	Park- / Lagerflächen	ab Fr. 95.-/m <sup>2</sup>

	Mietflächen frei
	Park- / Lagerflächen frei
	Mietflächen vermietet
	Parkflächen vermietet
	Verkehrsflächen
	Technikflächen



**Park-/Lagerflächen**  
(700m<sup>2</sup>)

**Durchgangsverkehr mit 25'000 Fahrten pro Tag**

**Südtangente Ostring - Forsthaus**

**Bushaltestelle ‚vor der Türe‘**

**Erschliessung Marzili-Eigerstrasse mit öffentlichem Glaslift**

**Anlieferung 2-Palettenlift Sandrainstrasse**

